

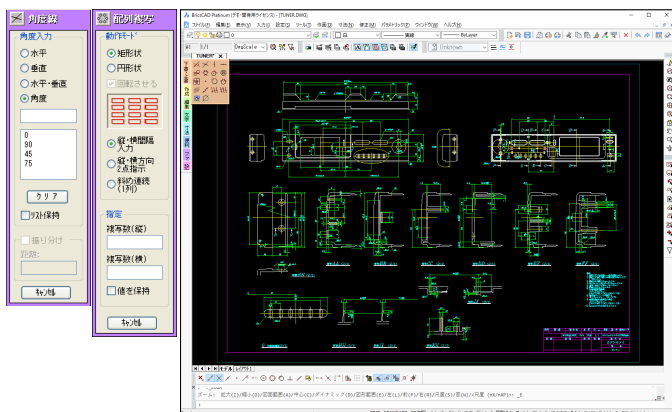
ハイコストパフォーマンスCAD登場！

Brics設計屋はBricsCADに対応した機械系アプリケーションソフトです。

日本の設計思想にあった操作で「いかに早く、思い通りの図面に仕上げるか」を追求し続けている、実践的2D設計ソリューションです。

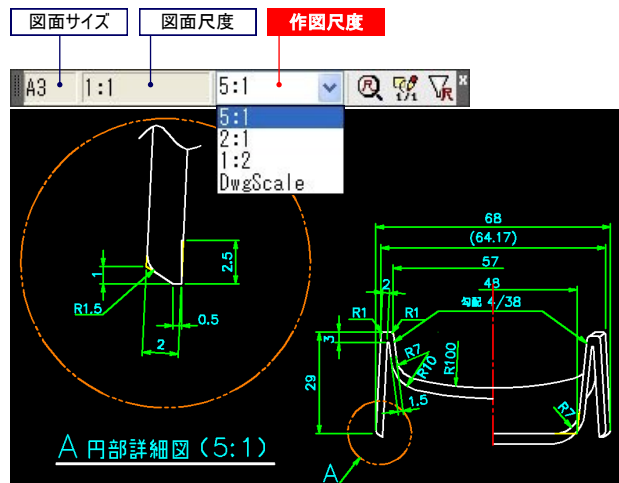
クイックタブメニュー

- ・色分けしたタブのみを表示、作図領域が広く使えます。
- ・アイコンのみの表示や、ユーザーコマンドの追加、編集も可能です。
- ・モードレスダイアログにより、動作オプションを切り替えることができます。
- ・メニューは上下左右の方向も配置が可能です。



異尺機能

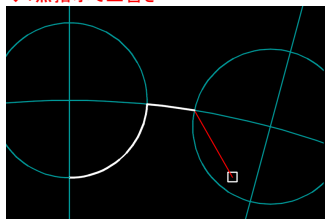
作図尺度の切替えにより、様々な尺度の図形が描けます。



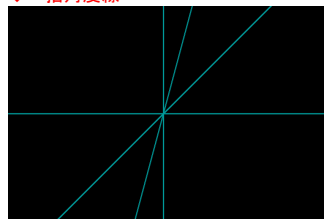
下書き線・上書き機能

多彩な下書き線により、作図がスピーディーにおこなえます。

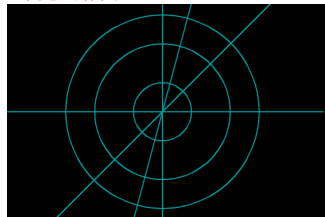
◆1点指示で上書き



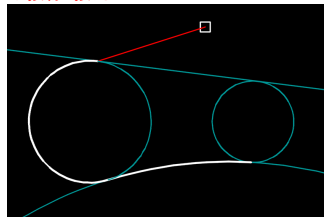
◆一括角度線



◆同心円作図



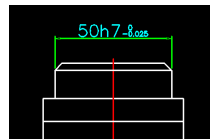
◆接線・接円



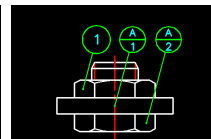
多彩な寸法記入

ダイアログ切替えにより、様々な寸法記入が可能です。

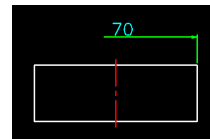
◆ はめあい公差



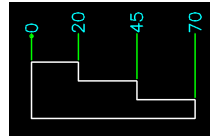
◆ バルーン



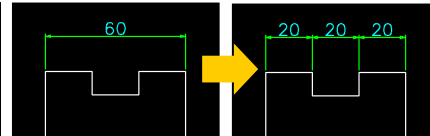
◆ 半断面寸法



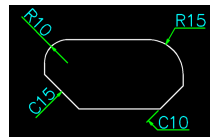
◆ 累進寸法



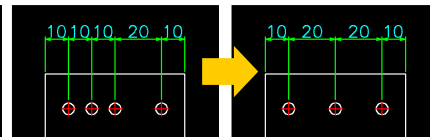
◆ 挿入 寸法線の間に寸法線を追加します。



◆ C面取り

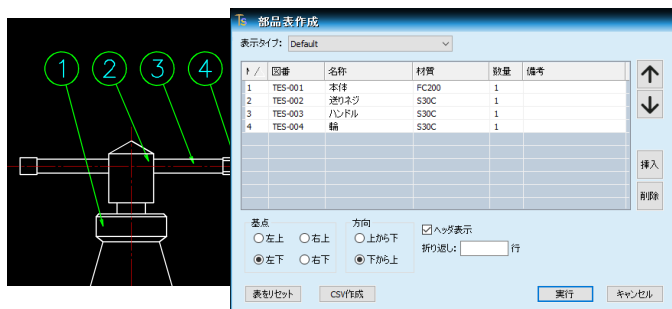


◆ 結合 2つの寸法線を1つに結合します。



部品表・バルーン作成コマンド

部品情報を集計して、部品表やバルーンを自動作成します。



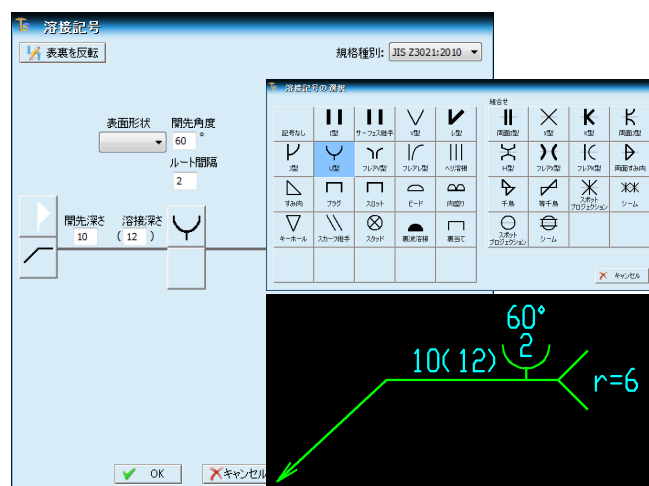
No.	数量	名称	単位	数量	備考
4	1	TES-004 輪	S30C	1	
3	1	TES-003 ハンドル	S30C	1	
2	1	TES-002 送りネジ	S30C	1	
1	1	TES-001 本体	FC200	1	

◆CSV出力

No.	A	B	C	D	E	F
1	No.	図番	名称	材質	数量	備考
2	1	TES-001	本体	FC200	1	
3	2	TES-002	送りネジ	S30C	1	
4	3	TES-003	ハンドル	S30C	1	
5	4	TES-004	輪	S30C	1	

溶接記号 作成・編集コマンド

規格種別の作成編集が可能です。

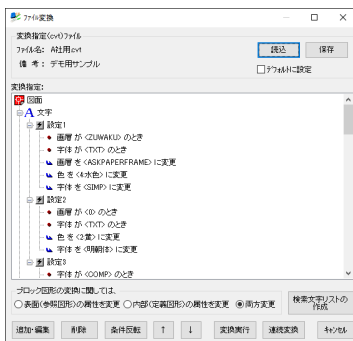
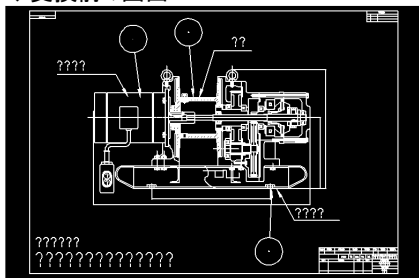


データ変換機能

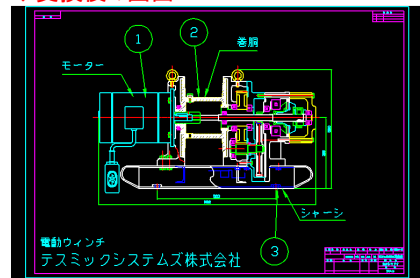
他社間や部署間のデータの受け渡しをスムーズに

ファイル変換ユーティリティ 文字設定、寸法設定、画層、色、線種などの属性を一括変換できます。

◆変換前の図面

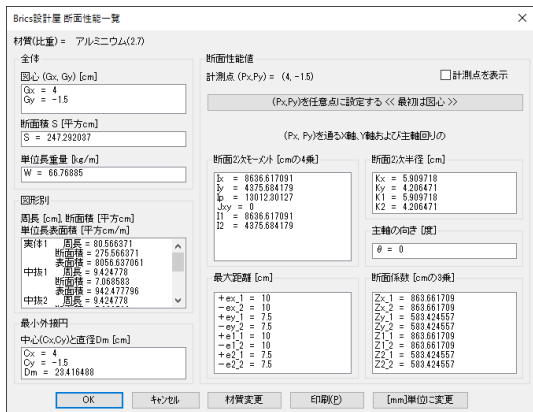


◆変換後の図面



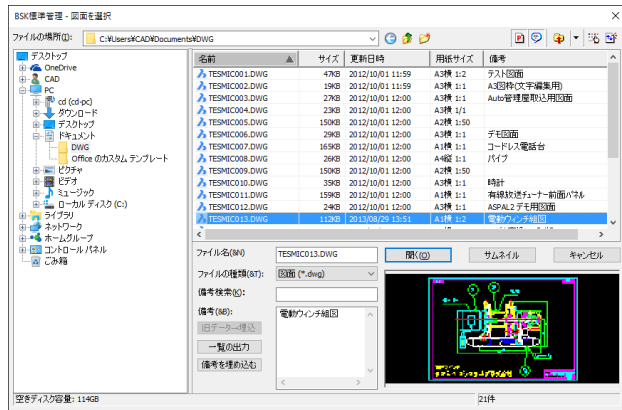
計測機能

図面から断面2次モーメント・図心・重量・面積などが計測できます。
慣性モーメント、2点間距離、回転体体積等の計測も可能です。



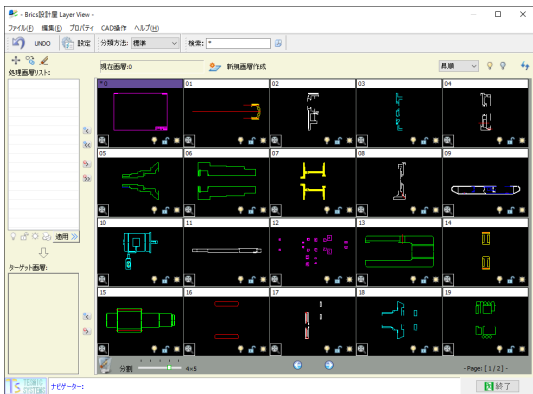
標準ファイル管理

ファイル名以外に図面サイズ・尺度・備考情報が付加されます。
備考情報の検索機能により、図面検索が簡単にできます。



画層ビュー機能

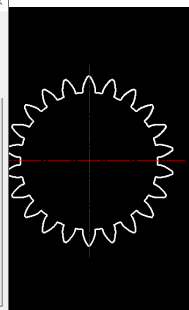
画層ごとの一覧表示、コピー・移動・結合・削除等が簡単にできます。



インボリュート歯車作成機能

歯数、圧力角、モジュール等の諸元を入力して歯車を作図します。

◆ 諸元入力画面

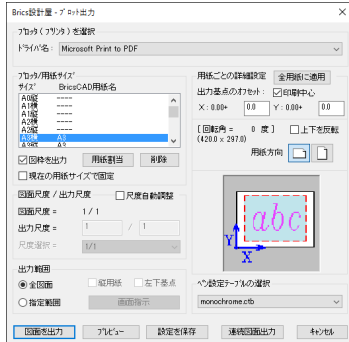


その他の機能

- ・中心線（円形・矩形）
- ・等分分割線（距離・角度）
- ・投影線
- ・文字編集
- ・仕上げ記号
- ・DWG/DXF連続変換
- ・パラメトリック図形作成コマンド
- ・面取り変更（R面取り/C面取り）
- ・重複線除去
- ・ブロックビュー機能
- ・図面枠/尺度変更
- ・寸法属性一括変更
- ・文字属性一括変更
- ・スーパーマルチ変形
- ・連続ストレッチ

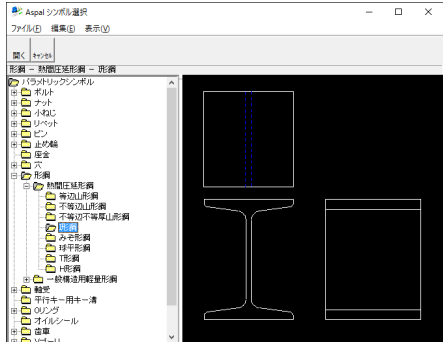
図面を簡単に出力

連続図面出力対応



機械部品ライブラリ

JIS規格パラメトリックシンボル



Brics設計屋®

■ 動作環境

BricsCAD BricsCAD V26 Pro ※必須
O S Windows 11 日本語版

■ 価 格

298,000円（税別）

※ 記載の会社名および商品名は、各社の商標または登録商標です。

テスミックシステムズ株式会社

〒530-0044

大阪市北区東天満2-9-4 千代田ビル東館9F

TEL 06-6354-0813 FAX 06-6354-0814

http://www.tesmic.co.jp/